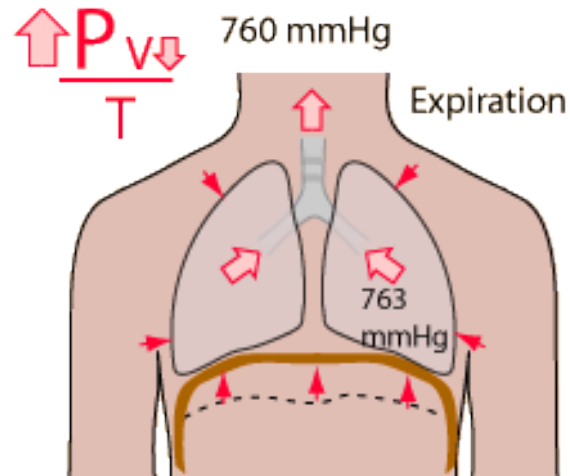
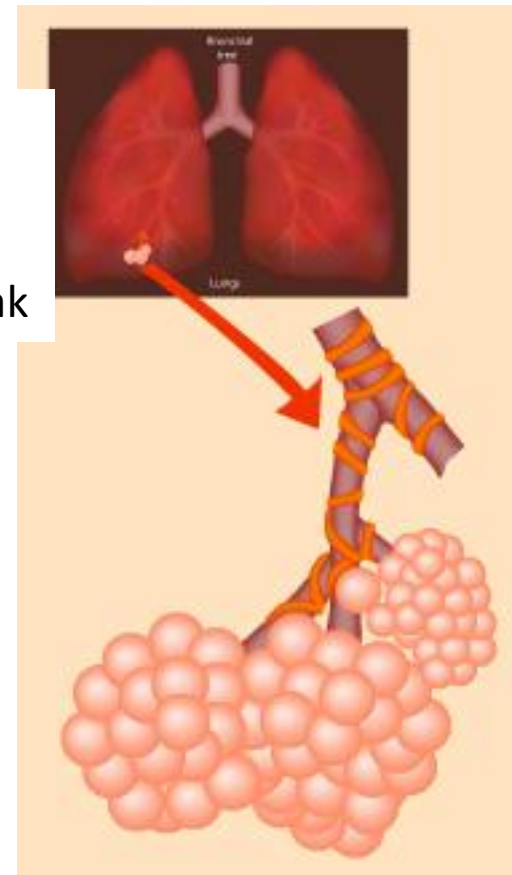
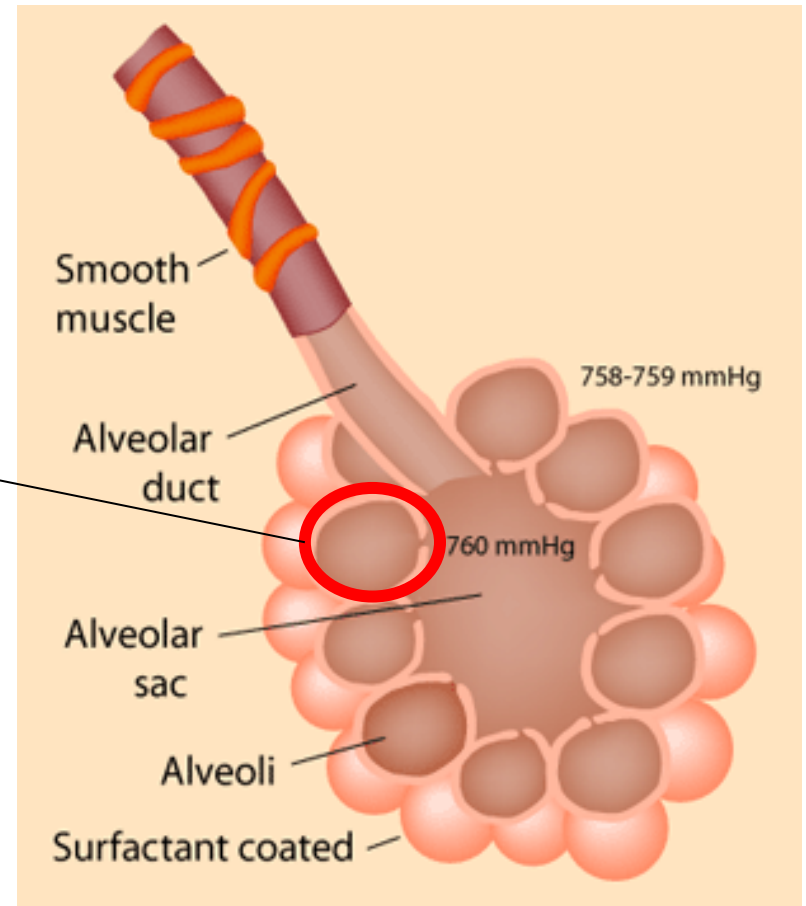
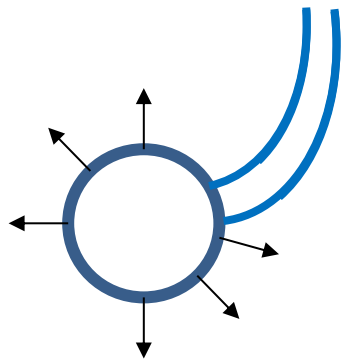


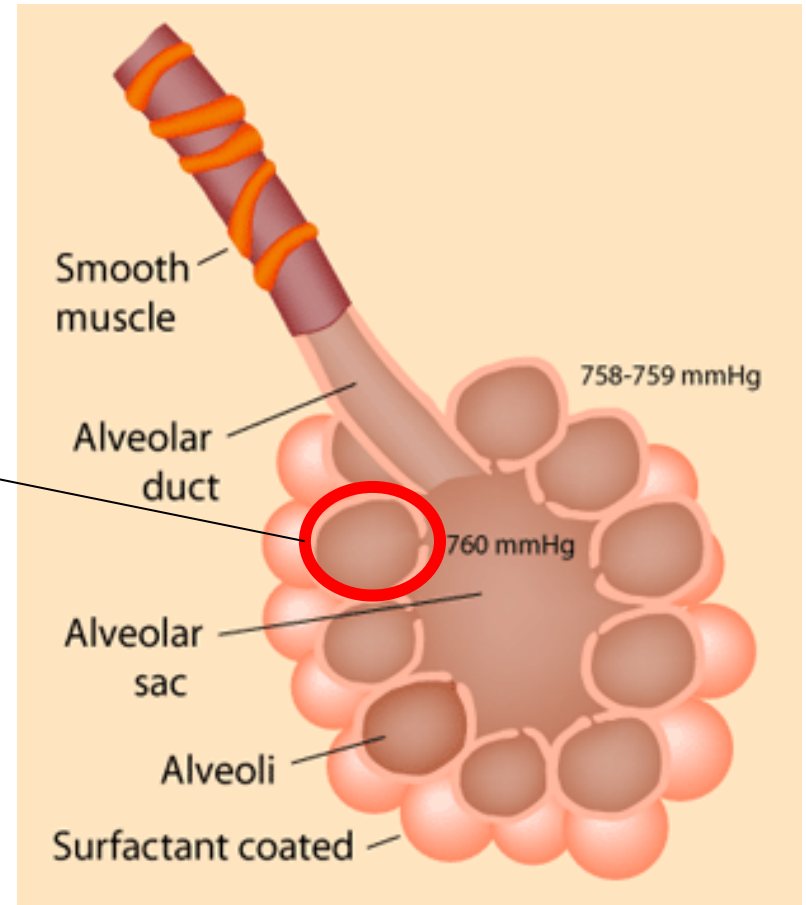
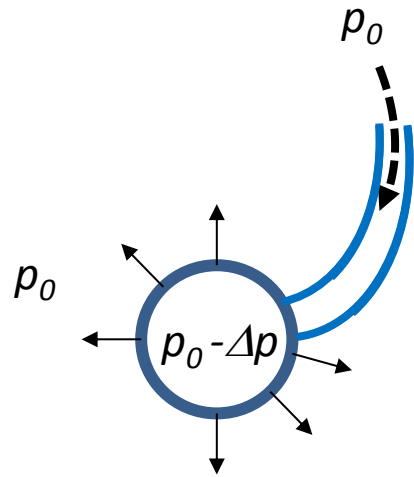
prepona se pomakne navzdol;  
 večja prostornina  $\Rightarrow$  nižji tlak;  
 tlak v pljučih se zniža za okoli  
 100 Pa glede na zunanji zračni tlak

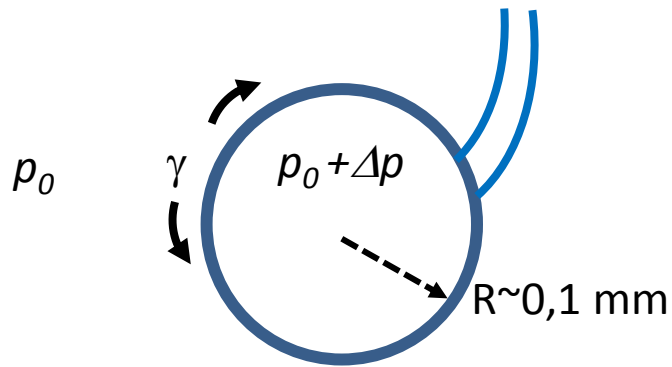


prepona se pomakne navzgor;  
 manjša prostornina  $\Rightarrow$  višji tlak;  
 tlak v pljučih se zviša za okoli  
 100 Pa glede na zunanji zračni tlak









sluzno tkivo okoli aveol:  $\gamma \sim 5 \cdot 10^{-4} \text{ N/cm}$

$$\Delta p = \frac{2\gamma}{R} = 10^3 \text{ Pa}$$

tlačna razlika ne zadošča za vzdrževanje oblike;

površina aveol je prekrita s surfaktanti;

snovi, ki manjšajo površinsko napetost tekočine; zmanjšajo  $\gamma$  za faktor  $\sim 15$

$$\Delta p = \frac{2\gamma'}{R} \approx 70 \text{ Pa}$$

