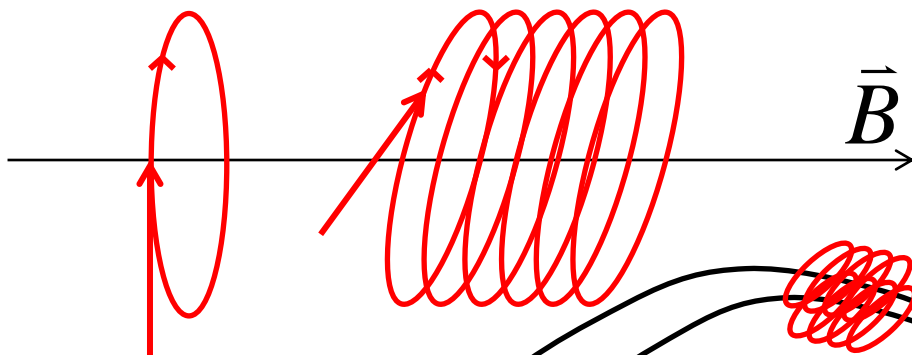


Polarni sij





nabit delec se v \vec{B} giblje po vijačnici vzdolž silnice;



nabiti delci (kozmični žarki) vzbujajo molekule atmosfere, ki sevajo;

ob polih se silnice zgostijo, izsevana svetloba je dovolj visoke intenzitete, da se vidi s prostimi očmi

