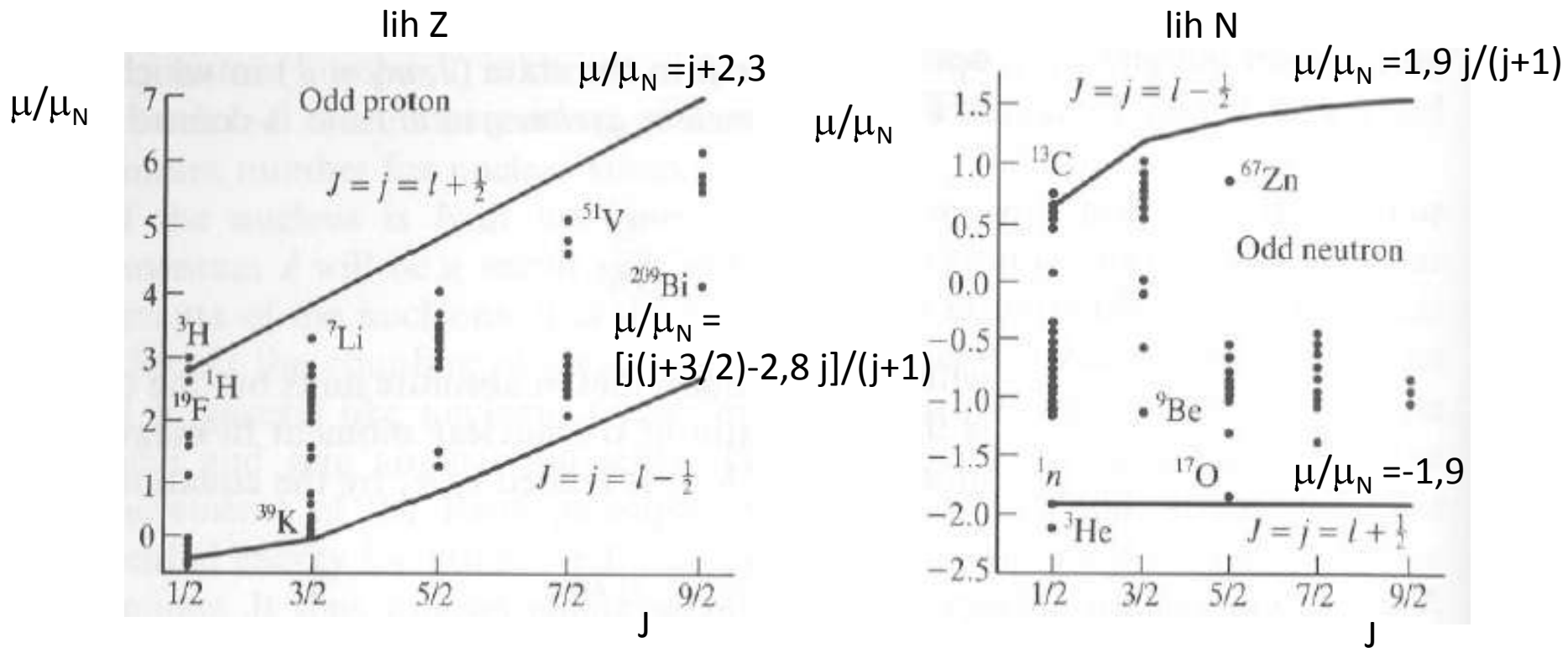


# Dipolni magnetni moment jeder z lihim številom nukleonov



črte: pričakovan  $\mu$  za jedro z  $J = j \pm \frac{1}{2}$  (Schmidt-ove linije)

# “Spin off”

bazične znanosti: izid raziskav je nepredvidljiv;  
pogosto kot stranski produkt odkritja uporabne  
vrednosti (aplikacije)



Tim Berners-Lee



Robert Cailiau

Primer 1: www (World Wide Web) je bil razvit v Cern za potrebe  
kominukacije med sodelavci mednarodnih raziskovalnih skupin

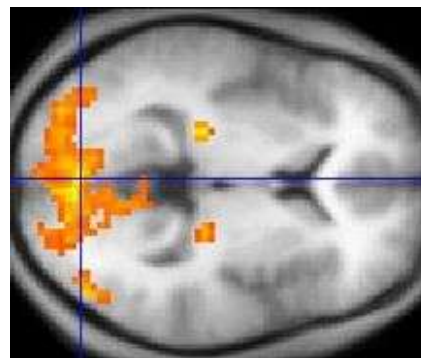
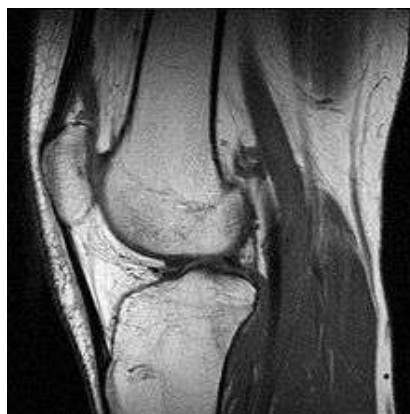


prvi strežnik

Primer 2: dipolni magnetni momenti jeder; ko vemo, kakšni so  
(izmerimo z NMR, jedrsko magnetno resonanco)→ izjemno pomembna  
diagnostična metoda v medicini



NMR diagnostični  
aparat  
( $B \sim 1,5 \text{ T}$ )



NMR posnetki tkiv



del današnjega  
računalniškega  
centra v Cern